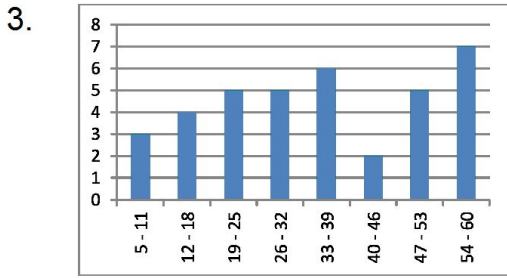


TEOG Matematik - 1. Deneme

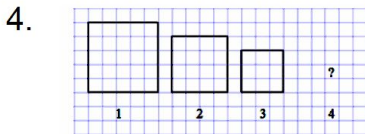
1. $3^7 = a$ ise $\frac{1}{a}$ ifadesi aşağıdakilerden hangisine eşittir?
- A) -3^7 B) 3^{-7} C) $\frac{1}{3^{-7}}$ D) -3^{-7}

2. 3^{-3} üslü ifadesine eşit olan ifade aşağıdakilerden hangisidir?
- A) $\frac{1}{9}$ B) 9 C) $\frac{1}{27}$ D) 27

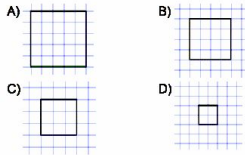


Yukarıdaki histogramın aralığı kaçtır?

- A) 5 B) 55 C) 60 D) 43



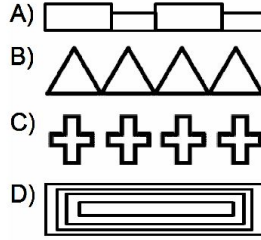
Yukarıdaki şeklin fraktal olması için ? yerine hangisi gelmelidir?



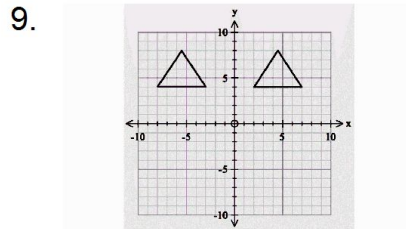
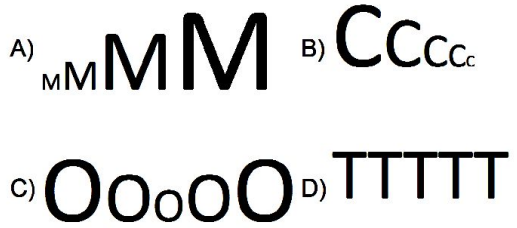
5. B(4, 2) noktasının y eksenine göre yansımasının koordinatı aşağıdakilerden hangisidir?
- A) B(4, -2) B) B(-4, 2)
C) B(-4, -2) D) B(0, 4)

6. Koordinatı (2, -3) olan bir A noktası x ekseninde 3 birim sağa doğru öteleniyor. A noktasının yeni koordinatları aşağıdakilerden hangisidir?
- A) (5, -3) B) (2, 0) C) (5, 0) D) (-1, -3)

7. Aşağıdaki örüntülerden hangisi fraktaldır?



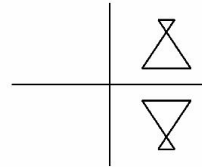
8. Aşağıdakilerden hangisi fraktal değildir?



Yukarıdaki şekle göre aşağıdakilerden hangisi doğrudur?

- A) x ekseninde 10 br sola ötelenmiştir
B) x ekseninde 10 br sağa ötelenmiştir
C) y eksenine göre yansıtılmıştır
D) Orijine göre saat yönünde 90° döndürülmüştür.

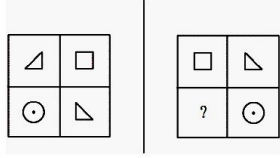
- 10.



Yukarıdaki şekilde hangi dönüşüm hareketi yapılmıştır?

- A) x eksenine göre yansıma
B) y eksenine göre yansıma
C) Öteleme
D) Dönme

11.



Yukarıdaki şekilde eksene göre yansıma hareketi yapılmıştır. Görüntüde ? ile gösterilen yere aşağıdakilerden hangisi gelmelidir?

- A) B) C) D)

12.

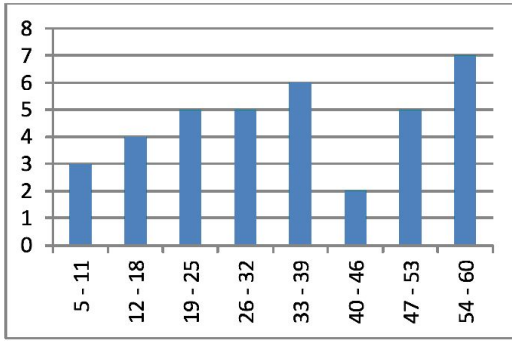
Tablo: Matematik Yazılı Notları

| | | | | |
|----|----|----|----|----|
| 45 | 49 | 53 | 32 | 46 |
| 29 | 85 | 69 | 88 | 91 |
| 80 | 23 | 64 | 42 | 77 |
| 42 | 71 | 65 | 38 | 20 |

Yukarıda bir sınıfta matematik yazılısından alınan notlar verilmiştir. Bu verilerle 10 gruptan oluşan bir histogram çizilmek istenirse 2. grupta kaç tane veri olur?

- A) 1 B) 2 C) 3 D) 4

13.



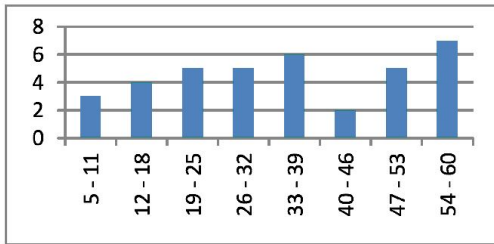
Yukarıdaki histogramın grup genişliği kaçtır?

- A) 4 B) 5 C) 7 D) 9

14. $a = 2$ $b = -4$ ise $a^b = ?$ işleminin sonucu kaçtır?

- A) $\frac{1}{8}$ B) 16 C) -8 D) $\frac{1}{16}$

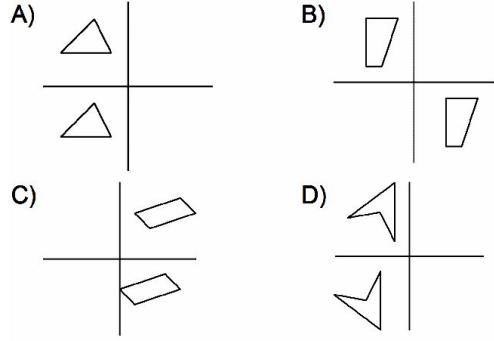
15.



Yukarıdaki histograma göre veri grubunda kaç kişi vardır?

- A) 40 B) 39 C) 38 D) 37

16. Aşağıdakilerden hangisi ötelemeli yansıma hareketi sonucu oluşmuştur?



17.

Tablo: Matematik Yazılı Notları

| | | | | |
|----|----|----|----|----|
| 45 | 49 | 53 | 32 | 46 |
| 29 | 85 | 69 | 88 | 91 |
| 80 | 23 | 64 | 42 | 77 |
| 42 | 71 | 65 | 38 | 20 |

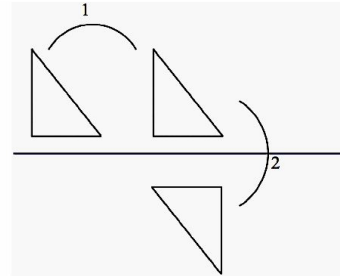
Yukarıda bir sınıfta matematik yazılısından alınan notlar verilmiştir. Bu verilerle 10 gruptan oluşan bir histogram çizilmek istenirse grup genişliği kaç olur?

- A) 8 B) 9 C) 10 D) 7

18. $a = -2$ $b = 3$ olduğuna göre $(b - a)^a$ işleminin sonucu kaçtır?

- A) $\frac{1}{10}$ B) -10 C) $\frac{1}{25}$ D) -25

19.



Yukarıdaki şekilde 1 ve 2 numaralı adımlarda sırasıyla hangi hareketler yapılmıştır?

- A) Öteleme - Yansıma B) Öteleme - Öteleme
C) Öteleme - Dönme D) Yansıma - Dönme

20. Aşağıda ilk 2 adımları verilen örüntülerden hangisi fraktal değildir?

